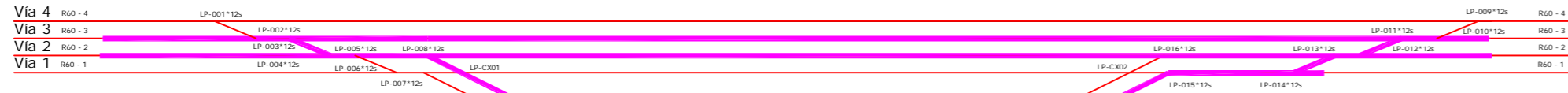


Hacia Villa Olga / Cerri / Aguará  
(Zapala, Viedma, Bariloche, La Pampa)

Hacia Grünbein / Dorrego / Pringles / P Alta  
(Olavarría, Tandil, Buenos Aires)

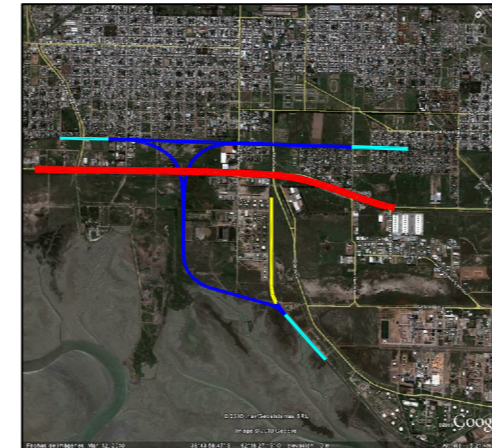


El ENLACE LOMA PARAGUAYA tendrá por objeto recuperar la accesibilidad portuaria e industrial al ferrocarril disminuyendo los riesgos que implican el paso de largos trenes por la zona urbana y, tanto más, cuando estos transportan mercancías de riesgo (Combustibles, por ejemplo). Desde mediados de los años 90, el Acceso Ferroviario a Puerto Galván quedó inhabilitado (Partía del centro urbano), y el aumento del tráfico de trenes, más la instalación de nuevas firmas industriales en el sector Parque - Puerto, están demandando más y más trenes para su servicio. La ubicación de la traza del R93 al Oeste de su actual emplazamiento en Loma Paraguaya, beneficia a Vialidad Nacional en el desarrollo del distribuidor Ruta 3 / Ruta 33 y el ferrocarril se beneficia por disponer de un trayecto en el que se podría disponer una parrilla especializada en combustibles.

Traza a construir a aproximadamente 900 m de la traza del actual R93

Hacia Puerto Galván, Garro y White.

Futura Playa Multimodal



Desvío al Parque Industrial de BB

	Sistema de gestión (O descripción del tramo)	Ubicado en vía	A / de Vía	Sigue vía	V directa (Vía de mayor jerarquía)	V desviada	Objetivo de diseño	Función
R60 - 1	Al Oeste de LP-001 y hasta el Este de LP-009				160 Km/h		Pasajeros	Prioritario transporte de pasajeros
R60 - 2	Al Oeste de LP-002 y hasta el Este de LP-010				160 Km/h		Pasajeros y Cargas	Comparte con la vía 4 la prioridad del transporte de pasajeros urbanos, regionales y de larga distancia
R60 - 3	Al Oeste de LP-004 y hasta el Este de LP-012				160 Km/h		Pasajeros y Cargas	Comparte con la vía 1 el transporte de cargas
R60 - 4	Al Oeste de LP-006 y hasta el Este de LP-014				100 Km/h		Cargas	Prioritaria para operaciones de acceso y egreso de cargas a zonas de playas
LP-001*12s	Loma Paraguaya	R60 4	R60 3		160 Km/h	40 Km/h	Pasajeros	Intercambio pasajeros servicios vías 3 y 4
LP-002*12s	Loma Paraguaya	R60 3	R60 4		160 Km/h	40 Km/h	Pasajeros y Cargas	Intercambio pasajeros servicios vías 3 y 4
LP-003*12s	Loma Paraguaya	R60 3	R60 2		160 Km/h	40 Km/h	Pasajeros y cargas	Intercambio servicios vías 2 y 3 y acceso / egreso a R93
LP-004*12s	Loma Paraguaya	R60 2	R60 3		160 Km/h	40 Km/h	Pasajeros y cargas	Intercambio servicios vías 2 y 3 y acceso / egreso a R93
LP-005*12s	Loma Paraguaya	R60 2	R60 1		160 Km/h	40 Km/h	Pasajeros y cargas	Intercambio servicios vías 1 y 2 y acceso / egreso a R93-2
LP-006*12s	Loma Paraguaya	R60 1	R60 2		100 Km/h	40 Km/h	Cargas pasante y acceso	Intercambio servicios vías 1 y 2 y acceso / egreso a R93-2
LP-007*12s	Loma Paraguaya	R60 1	R93 2		100 Km/h	40 Km/h	Cargas pasante y acceso	Acceso / egreso a R93-2
LP-008*12s	Loma Paraguaya	R60 2	R93 1		160 Km/h	40 Km/h	Cargas pasante y acceso	Acceso / egreso a R93-1
LP-009*12s	Loma Paraguaya	R60 4	R60 3		160 Km/h	40 Km/h	Pasajeros	Intercambio pasajeros servicios vías 3 y 4
LP-010*12s	Loma Paraguaya	R60 3	R60 4		160 Km/h	40 Km/h	Pasajeros y Cargas	Intercambio pasajeros servicios vías 3 y 4
LP-011*12s	Loma Paraguaya	R60 3	R60 2		160 Km/h	40 Km/h	Pasajeros y cargas	Intercambio servicios vías 2 y 3 y acceso / egreso a R94
LP-012*12s	Loma Paraguaya	R60 2	R60 3		160 Km/h	40 Km/h	Pasajeros y cargas	Intercambio servicios vías 2 y 3 y acceso / egreso a R94
LP-013*12s	Loma Paraguaya	R60 2	R60 1		160 Km/h	40 Km/h	Pasajeros y cargas	Intercambio servicios vías 1 y 2 y acceso / egreso a R94-1
LP-014*12s	Loma Paraguaya	R60 1	R60 2		100 Km/h	40 Km/h	Cargas pasante y acceso	Intercambio servicios vías 1 y 2 y acceso / egreso a R94
LP-015*12s	Loma Paraguaya	R60 1	R94 1		100 Km/h	40 Km/h	Cargas pasante y acceso	Acceso / egreso a R94-1
LP-016*12s	Loma Paraguaya	R60 2	R94 2		40 Km/h	40 Km/h	Cargas pasante y acceso	Acceso / egreso a R94-2
LP-CX01	Loma Paraguaya	R60 1	R93 1		100 Km/h	40 Km/h	Cargas pasante y acceso	Acceso / egreso a R93-1
LP-CX02	Loma Paraguaya	R60 1	R94 2		100 Km/h	40 Km/h	Cargas pasante y acceso	Acceso / egreso a R94-2
R93-1	Desde LP-008 hasta Puerto Galván				40 Km/h		Cargas	Acceso a Loma Paraguaya y Pto Galván
R93-2	Desde LP-007 hasta LP-024				40 Km/h		Cargas	Acceso a Loma Paraguaya y Pto Galván
R94-1	Desde LP-015 hasta LP-017				40 Km/h		Cargas	Acceso a Loma Paraguaya y Pto Galván
R94-2	Desde LP-016 hasta LP-022				40 Km/h		Cargas	Acceso a Loma Paraguaya y Pto Galván
LP-CX03	Loma Paraguaya	R93-1	R94-2		40 Km/h	40 Km/h	Cargas	Cruce entre vías de Acceso
LP-017*12s	Loma Paraguaya	R93 1	R94 1		40 Km/h	40 Km/h	Cargas	empalme entre R93 y R94
LP-018*12s	Loma Paraguaya	R93 1	R93 2		40 Km/h	40 Km/h	Cargas	entlace vías 1 y 2
LP-019*12s	Loma Paraguaya	R93 1	R93 2		40 Km/h	40 Km/h	Cargas	entlace vías 1 y 2
LP-020*12s	Loma Paraguaya	R93 2	R93 1		40 Km/h	40 Km/h	Cargas	entlace vías 1 y 2
LP-021*12s	Loma Paraguaya	R93 2	R93 1		40 Km/h	40 Km/h	Cargas	entlace vías 1 y 2
LP-022*12s	Loma Paraguaya	R93 2	R94 2		40 Km/h	40 Km/h	Cargas	empalme entre R93 y R94
LP-023*8s	Loma Paraguaya	R93 2	R93 1		40 Km/h	40 Km/h	Cargas	entlace vías 1 y 2
LP-024*8s	Loma Paraguaya	R93 2	W93 P2/3		40 Km/h	40 Km/h	Cargas	Acceso de R93 1 a parrilla P2 y P3
LP-025*8s	Loma Paraguaya	R93 2	W93 P2/3		40 Km/h	40 Km/h	Cargas	Acceso de R93 2 a parrilla P2 y P3
LP-026*8s	Loma Paraguaya	R93 1	R93 2		40 Km/h	40 Km/h	Cargas	entlace vías 1 y 2
LP-027*8s	Loma Paraguaya	R93 1	WI 2		40 Km/h	40 Km/h	Cargas	Desvío al Parque Industrial
LP-028*8s	Loma Paraguaya	R93 1	W93 P1		40 Km/h	40 Km/h	Cargas	Vía de maniobra y acceso a Multi modal Loma Paraguaya
LP-029*8s	Loma Paraguaya	W93 P1	WI 1		40 Km/h	40 Km/h	Cargas	Desvío a Playa Multimodal
LP-CX04	Loma Paraguaya	WI 1	WI 2		40 Km/h	40 Km/h	Cargas	cruce entre desvíos industriales

ÁREA METROPOLITANA DE LA BAHÍA

General Cerri - Punta Alta - Bahía Blanca - Ingeniero White - Grümbein - Bajo Hondo

Anteproyecto de Reestructuración de Accesos Ferroviarios Resol. 1081/2006

Presentación Borrador Esquema de Circulaciones y aparatos de vía

ESQUEMA DE VÍAS DE EL ENLACE LOMA PARAGUAYA

12 de Octubre de 2010